



BADANIE APARATUROWE PRODUKTU **KOSMETYCZNEGO**

Numer raportu	CPIT / 6 / 11 / 2024 / PL
Produkt	HY:BIOME PIANKA OCZYSZCZAJĄCA DO TWARZY HY:BIOME KREM DO TWARZY NA DZIEŃ HY:BIOME KREM DO TWARZY NA NOC
Osoba odpowiedzialna	Infinite Beauty Agnieszka Twardowska ul. Ogrodowa 1B 83-400 Kościerzyna

Informacje podstawowe

Skład jakościowy INCI	<p>HY:BIOME PIANKA OCZYSZCZAJĄCA DO TWARZY Ingredients: Aqua, Glycerin, Coco-glucoside, Sorbitol, Polyglyceryl-4 Caprate, Pentylene Glycol, Panthenol, Lactobacillus Ferment Lysate Filtrate, Leuconostoc/Radish Root Ferment Filtrate, Populus Tremuloides Bark Extract, 7-Dehydrocholesterol, Sodium Hialuronate, Hydroxypropyl Cyclodextrin, Lactic Acid, Parfum, Hydroxyacetophenone, Juniperus Virginiana Oil*, Pogostemon Cablin Oil*. * składniki kompozycji zapachowej.</p> <p>HY:BIOME KREM DO TWARZY NA DZIEŃ Ingredients: Aqua, Tripelargonon, Squalane, Pentylene Glycol, Prunus Amygdalus Dulcis Oil, Cannabis Sativa Seed Oil, Bacillus Ferment, Polyglyceryl-2- Stearate, Lactobacillus Ferment Lysate Filtrate, Jojoba Esters, Glyceryl Stearate, Stearyl Alcohol, Sorbitol, Butyrospermum Parkii Butter, Hydrogenated Lecithin, Calcium Chloride, Glycerin, Arginine, Sodium Hyaluronate, Tocopherol, Ceramide NS, Trehalose, Phytosterols, Hydrogenated Lecithin, Octyldodecanol, Leuconostoc/Radish Root Ferment Filtrate, Populus Tremuloides Bark Extract, Xanthan Gum, Parfum, Lactic Acid, Hydroxyacetophenone, Linalyl Acetate*, Hexamethylindanopyran*, Linalool*, Tetramethyl Acetyloctahydronaphthalenes*, Vanillin*. * składniki kompozycji zapachowej.</p> <p>HY:BIOME KREM DO TWARZY NA NOC Ingredients: Aqua, Amaranthus Cruentus Seed Oil, Prunus Amygdalus Dulcis Oil, Squalane, Jojoba Esters, Tripelargonon, Pentylene Glycol, Polyglyceryl-2- Stearate, Glycerin, Lactobacillus Ferment Lysate Filtrate, Glyceryl Stearate, Hippophae Rhamnoides Fruit Extract, Stearyl Alcohol, Butyrospermum Parkii Butter, Cetearyl Alcohol, Arginine, Sodium Hyaluronate, Tocopherol, Ceramide NS, Inulin, Alpha-glucan Oligosaccharide, Trehalose, Sorbitol, 7-Dehydrocholesterol, Phytosterols, Hydrogenated Lecithin, Octyldodecanol, Hydroxypropyl Cyclodextrin, Betaine, Leuconostoc/Radish Root Ferment Filtrate, Populus Tremuloides Bark Extract, Xanthan Gum, Lactic Acid, Hydroxyacetophenone.</p>
------------------------------	--

Opakowanie	Oryginalne
Typ produktu	Płyn Emulsja Emulsja
Przeznaczenie produktu	Pianka myjąca do twarzy Krem do twarzy Krem do twarzy
Sposób użycia i ostrzeżenia	Zwilż twarz letnią wodą. Nanieś niewielką ilość pianki na dłoń. Delikatnie rozprowadź piankę na wilgotnej skórze twarzy. Wykonuj lekkie okrężne ruchy, aby pianka dokładnie oczyściła skórę. Zmyj ciepłą wodą. Delikatnie osusz twarz ręcznikiem . Kontynuuj zalecaną rutynę pielęgnacyjną. Nanieś niewielką ilość kremu na oczyszczoną skórę twarzy rano. Delikatnie wmasuj, pozostawiając do wchłonięcia. Ciesz się intensywnym nawilżeniem i zdrową skórą. Nanieś niewielką ilość kremu na oczyszczoną skórę twarzy wieczorem. Delikatnie wmasuj, pozostawiając do wchłonięcia. Ciesz się intensywnym zregenerowaną oraz zdrową skórą.
Schemat stosowania	Codziennie rano i wieczorem
Czas trwania badania	28 dni
Data zlecenia	24.09.2024
Badania prowadzone w okresie	28.09-15.11.2024
Data wystawienia raportu	21.11.2024

Zleceniodawca jest odpowiedzialny za zgodność produktu z wymogami prawa na dzień złożenia zlecenia. Za zgodność z deklarowanym składem jakościowym i ilościowym oraz czystość mikrobiologiczną przesłanych do badań próbek odpowiada Osoba odpowiedzialna za produkt.

Cel badania

Celem badania była ocena aparaturowa produktu zgodnie z listą deklaracji wskazanych przez zleceniodawcę:

- 1. Pomiar hemoglobiny - poziom rumienia/ zaczerwienienia skóry przed i po okresie aplikacji**
- 2. Pomiar wielkości porów przed i po okresie aplikacji**
- 3. Badanie tekstury / gładkości skóry na trzech poziomach (do 1 mm, do 2 mm, do 3 mm)**
- 4. Zliczanie niedoskonałości - ocena potencjału komedogennego (badanie działania acnegennego, gdzie zliczane są różnego rodzaju niedoskonałości jak: mikrocysty, zaskórniki, stany zapalne, grudki, krosty, zmiany niezapalne)**

Dobór probantów-ochotników do badań

Wybór ochotników do badania został przeprowadzony przez specjalistę badania zgodnie z deklaracją helsińską z 1964 r. (z późniejszymi zmianami), polskimi przepisami, dyrektywami Cosmetics Europe z wykorzystaniem kryteriów włączenia i wykluczenia.

Grupa docelowa

Ilość osób	10
Kryteria włączenia	Cera trądzikowa, wrażliwa, zaczerwieniona, podrażniona
Kryteria wykluczenia	Ciąża, Karmienie piersią, Leczenie farmakologiczne
Zakres wieku	14-24
Płeć	Kobiety i mężczyźni
Inne	-

Charakterystyka probantów

Lp.	Inicjały	Płeć	Wiek	Rodzaj skóry	Skóra wrażliwa	Inne
1	AG	M	15	Mieszana	Nie	-
2	AS	K	18	Tłusta	Tak	-
3	EB	K	24	Mieszana	Tak	-
4	ES	K	21	Normalna	Tak	-
5	FM	M	19	Tłusta	Nie	-
6	FRM	K	17	Tłusta	Nie	-
7	KB	M	14	Tłusta	Nie	-
8	MD	K	18	Sucha	Tak	Atopowe zapalenie skóry
9	OG	K	21	Sucha	Nie	-
10	SF	M	18	Tłusta	Nie	-

Przebieg badania

Punkty czasowe, w jakich wykonywane były pomiary:

1. Punkt 0 - przed nałożeniem badanego produktu
2. 28 dni od rozpoczęcia badania

Miejsce wykonywania pomiarów - lewy policzek, prawy policzek, czoło, broda

Metodologia / Methodology

- 1 Pomiar hemoglobiny (poziom rumienia/ zaczerwienienia skóry) - pomiarów hemoglobiny dokonywano za pomocą aparatu Antera 3d Miravex
- 2 Pomiar wielkości porów - pomiarów dokonywano za pomocą aparatu Antera 3d Miravex
- 3 Badanie tekstury / gładkości skóry na trzech poziomach (do 1 mm, do 2 mm, do 3 mm) - pomiarów tekstury dokonywano za pomocą aparatu Antera 3d Miravex
Pomiarów tekstury dokonywano dla 3 głębokości skóry:
 - a. poniżej 1 mm
 - b. poniżej 2 mm
 - c. poniżej 3 mm
- 4 Zliczanie niedoskonałości - ocena potencjału komedogennego (badanie działania acnegennego, gdzie zliczane są różnego rodzaju niedoskonałości jak: mikrocysty, zaskórniki, stany zapalne, grudki, krosty, zmiany niezapalne) - pomiarów dokonywano za pomocą aparatu Antera 3d Miravex oraz na podstawie analizy fotograficznej

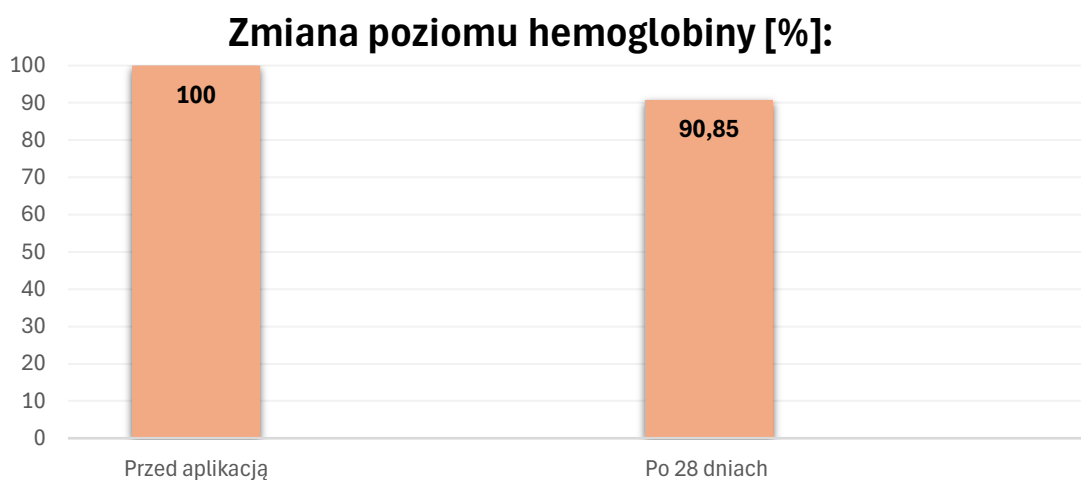
Wyniki:

1. Pomiar hemoglobiny

Tabela przedstawia ilość osób, u których odnotowano zmiany hemoglobiny w skórze probantów w odniesieniu do punktu 0

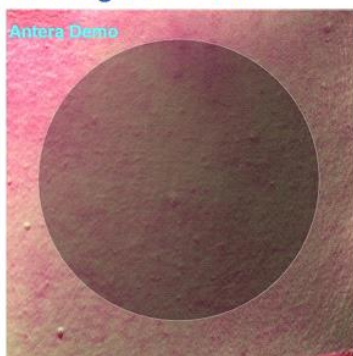
	po 28 dniach	
	Ilość osób	%
Spadek poziomu hemoglobiny:	9	90
Brak zmian:	1	10

-	Średni poziom hemoglobiny [%]:	Zmiana poziomu hemoglobiny [%]:
Przed aplikacją	100	-
Po 28 dniach	90,85	9,15



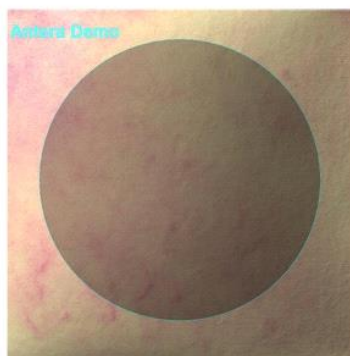
Największa zmiana poziomu hemoglobiny po 28 dniach regularnego stosowania - 18,7%

Haemoglobin: Level



● 0_AS_LEWY POLICZEK

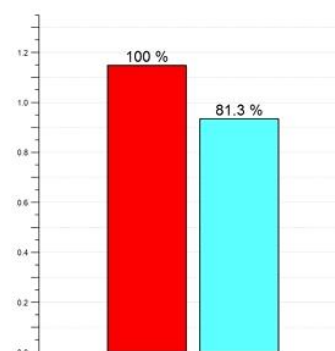
- Average level = 1.149



● 1_AS_LEWY POLICZEK

- Average level = 0.934

Haemoglobin average level



Wyniki:

- 1 Po 28 dniach regularnego stosowania produktów nastąpił spadek poziomu hemoglobiny u 9 osób biorących udział w badaniu.
- 2 Uśredniony spadek poziomu hemoglobiny wyniósł 9,15%.

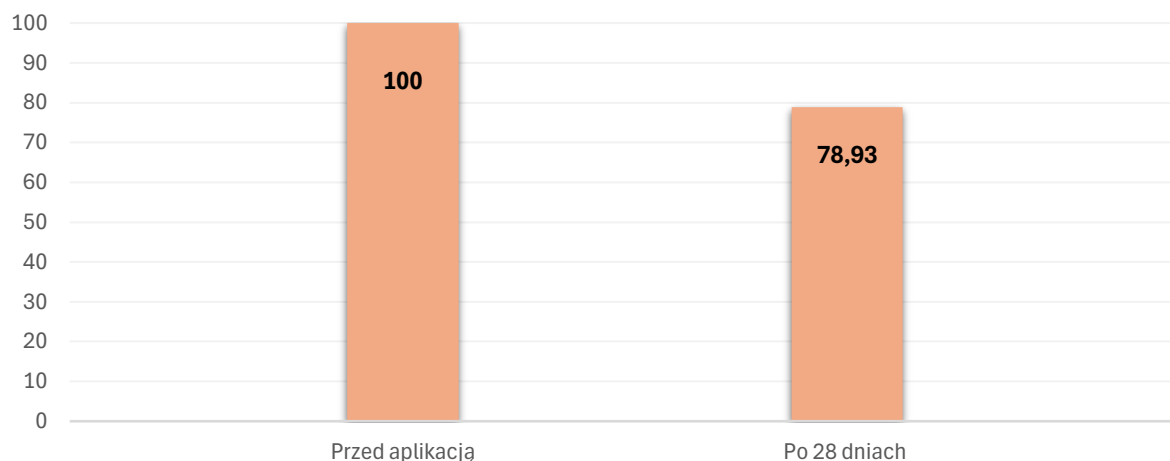
2. Pomiar wielkości porów

Tabela przedstawia ilość osób, u których odnotowano zmiany wielkości porów w odniesieniu do punktu 0

	po 28 dniach	
	Ilość osób	%
Zmniejszenie wielkości porów:	10	100
Brak zmian:	0	0

-	Wielkość porów [%]:	Zmiana wielkości porów [%]:
Przed aplikacją	100	-
Po 28 dniach	78,93	21,07

Zmiana wielkości porów [%]:



Wyniki:

- 1 Po 28 dniach regularnego stosowania produktów nastąpił spadek wielkości porów u wszystkich 10 osób biorących udział w badaniu.
- 2 Uśredniony spadek wielkości porów wyniósł 21,07% po 28 dniach regularnego stosowania.

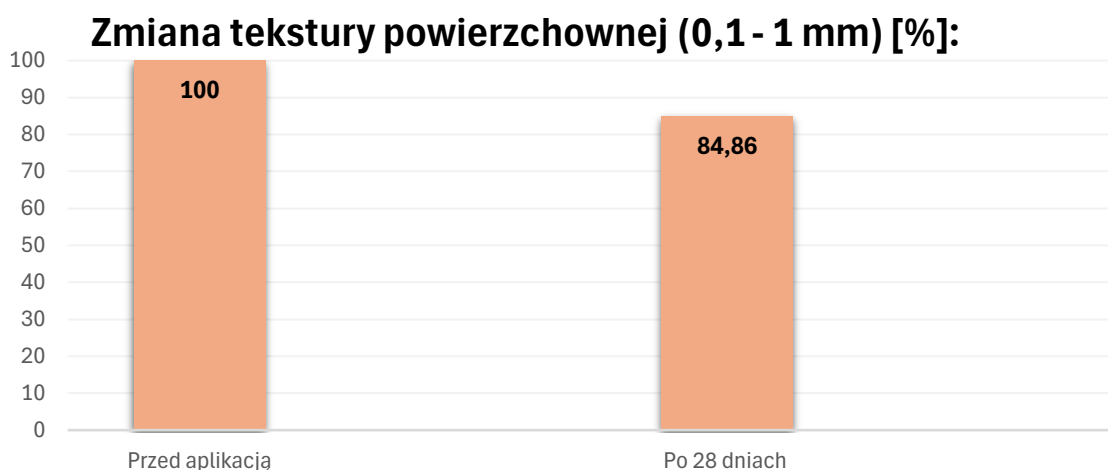
3. Pomiar tekstury

a. Pomiar tekstury powierzchniowej (do 1 mm)

Tabela przedstawia ilość osób, u których odnotowano zmiany tekstury powierzchniowej skóry probantów w odniesieniu do punktu 0

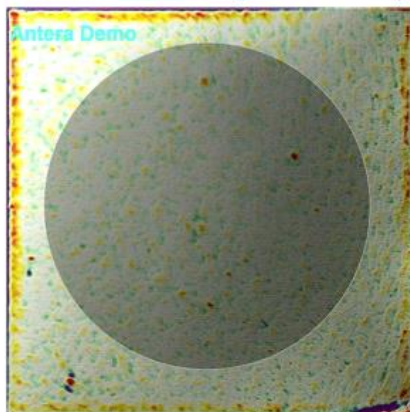
	po 28 dniach [%]	
	Ilość osób	%
Wygładzenie skóry:	9	90
Brak zmian:	1	10

	Powierzchnowa tekstura (0,1 - 1 mm) [%]:	Zmiana tekstury powierzchniowej (0,1 - 1 mm) [%]:
Przed aplikacją	100	-
Po 28 dniach	84,86	15,14



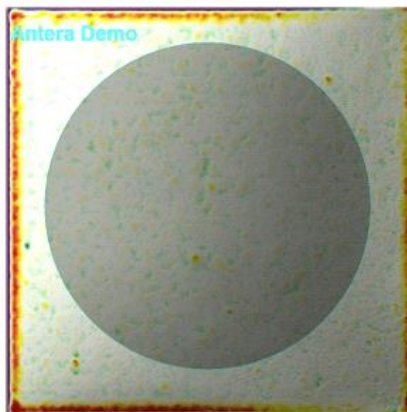
Największa zmiana tekstury powierzchniowej (do 1 mm) po 28 dniach od nałożenia produktu względem wartości wyjściowych - 33,9%

Texture: Small (0.1 - 1 mm)



● 0_AS_LEWY POLICZEK

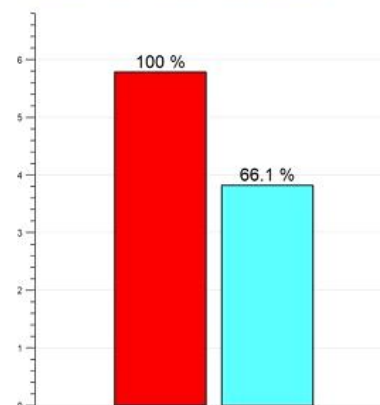
- Roughness Ra = 5.788



● 1_AS_LEWY POLICZEK

- Roughness Ra = 3.825

Roughness under 1.0 mm of lateral size



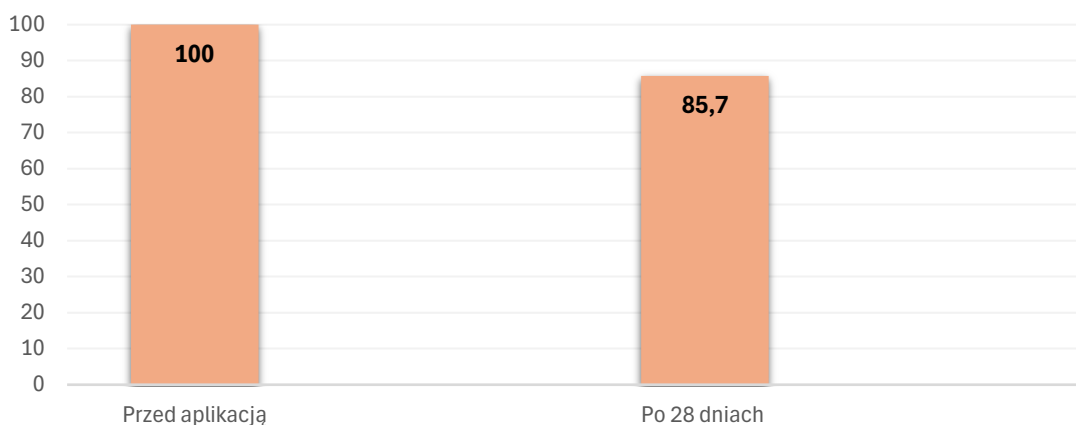
b. Pomiar tekstury średniej (do 2 mm)

Tabela przedstawia ilość osób, u których odnotowano zmiany tekstury średniej skóry probantów w odniesieniu do punktu 0

	po 28 dniach [%]	
	Ilość osób	%
Wyglądzenie skóry:	10	100
Brak zmian:	0	0

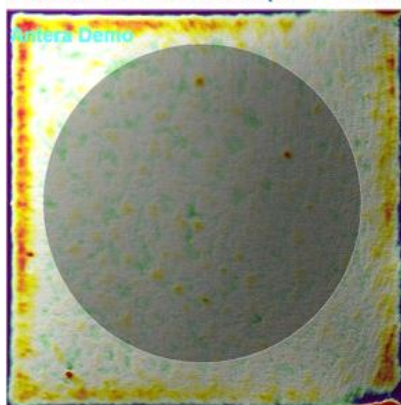
-	Średnia tekstura (0,1 - 2 mm) [%]:	Zmiana tekstury średniej (0,1 - 2 mm) [%]:
Przed aplikacją	100	-
Po 28 dniach	85,7	14,3

Zmiana tekstury średniej (0,1 - 2 mm) [%]:



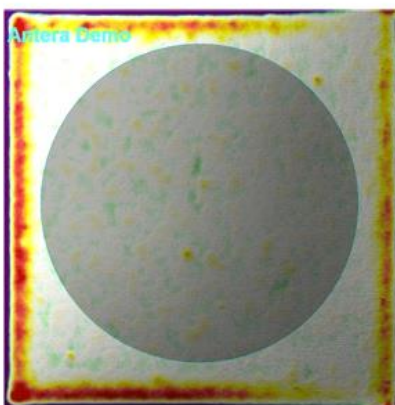
Największa zmiana tekstury średniej (do 2 mm) po 28 dniach od nałożenia produktu względem wartości wyjściowych - 27,1%

Texture: Medium (0.1 - 2 mm)



● 0_AS_LEWY POLICZEK

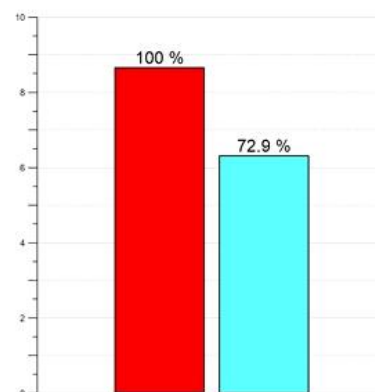
- Roughness Ra = 8.658



● 1_AS_LEWY POLICZEK

- Roughness Ra = 6.314

Roughness under 2.0 mm of lateral size



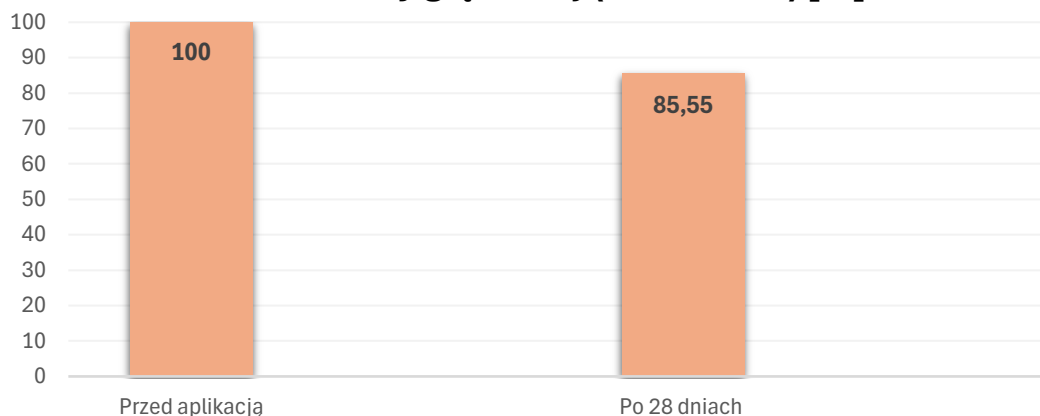
c. Pomiar tekstury głębokiej (do 3 mm)

Tabela przedstawia ilość osób, u których odnotowano zmiany tekstury głębokiej skóry probantów w odniesieniu do punktu 0

	po 28 dniach [%]	
	Ilość osób	%
Wygładzenie skóry:	10	100
Brak zmian:	0	0

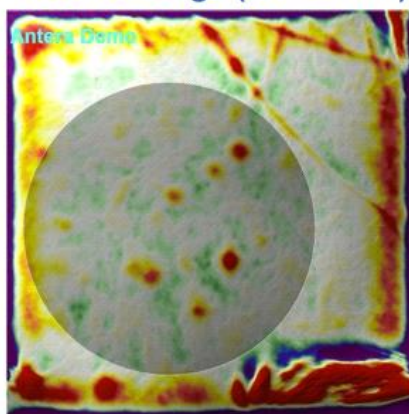
-	Głęboka tekstura (0,1 - 3 mm) [%]:	Zmiana tekstury głębokiej (0,1 - 3 mm) [%]:
Przed aplikacją	100	-
Po 28 dniach	85,55	14,45

Zmiana tekstury głębokiej (0,1 - 3 mm) [%]:



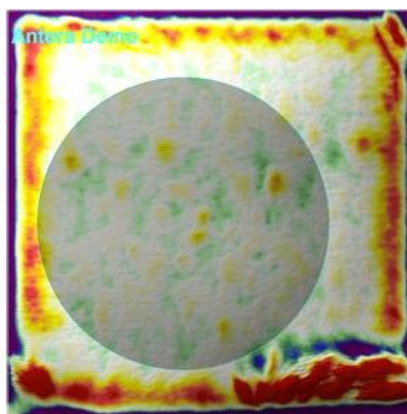
Największa zmiana tekstury głębokiej (do 3 mm) po 28 dniach od nałożenia produktu względem wartości wyjściowych - 22,6%

Texture: Large (0.1 - 3 mm)



● 0_OG_CZOŁO

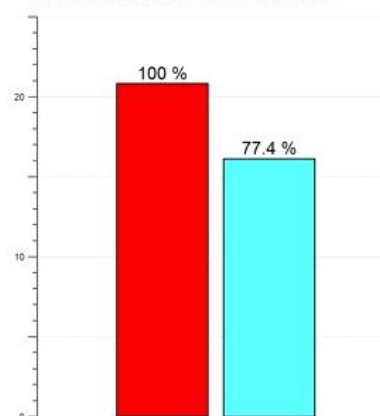
- Roughness Ra = 20.837



● 1_OG_CZOŁO

- Roughness Ra = 16.135

Roughness under 3.0 mm of lateral size



Wyniki

a. Dla tekstury powierzchniowej:

- 1 U 90% probantów uzyskano efekt wygładzenia skóry mierzony po 28 dniach stosowania produktów.
- 2 Nastąpiła poprawa tekstury o średnią wartość 15,14%.

b. Dla tekstury średniej:

- 1 U 100% probantów uzyskano efekt wygładzenia skóry mierzony po 28 dniach stosowania produktów.
- 2 Nastąpiła poprawa tekstury o średnią wartość 14,3%.

c. Dla tekstury głębokiej:

- 1 U 100% probantów uzyskano efekt wygładzenia skóry mierzony po 28 dniach stosowania produktów.
- 2 Nastąpiła poprawa tekstury o średnią wartość 14,45%.

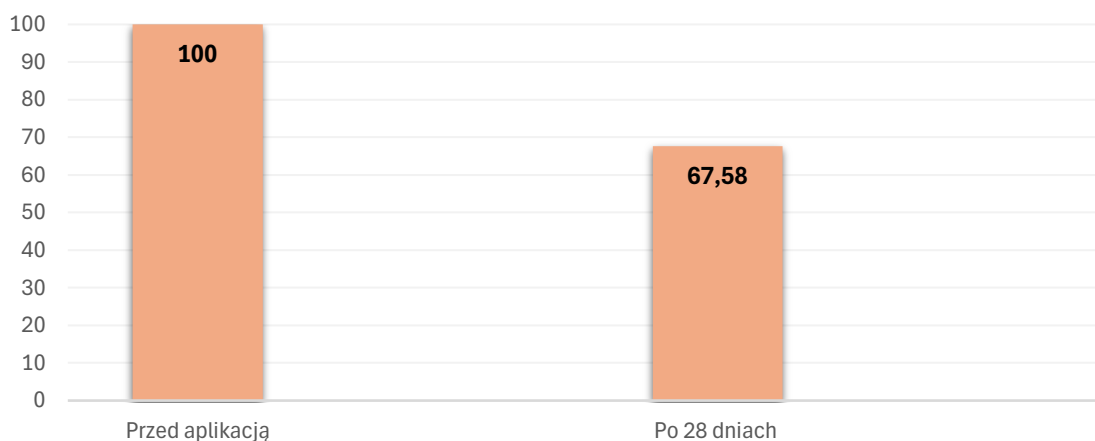
4. Zliczanie niedoskonałości

Tabela przedstawia ilość osób, u których odnotowano zmiany ilości niedoskonałości na skórze probantów w odniesieniu do punktu 0

	po 28 dniach [%]	
	Ilość osób	%
Zmniejszenie ilości niedoskonałości:	10	100
Brak zmian:	0	0

-	Spadek ilości niedoskonałości [%]:	Zmiana ilości niedoskonałości [%]:
Przed aplikacją	100	-
Po 28 dniach	67,58	32,42

Zmiana ilości niedoskonałości [%]:



Wyniki

- 1 U 100% probantów odnotowano spadek ilości niedoskonałości na skórze po 28 dniach.
- 2 Nastąpił spadek ilości niedoskonałości o średnią wartość 32,34%.

Inne nieprzewidziane efekty:

Nikt z probantów biorących udział w badaniu nie zgłosił żadnych efektów nieprzewidzianych.

Wnioski:

Na podstawie powyższych badań ustalono, że:

1. Po 28 dniach regularnego stosowania produktów nastąpił spadek poziomu hemoglobiny.
2. Wielkość porów uległa redukcji.
3. Produkty wykazują działanie wygładzające skórę na skutek regularnego stosowania.
4. Regularne stosowanie produktów pozwala zmniejszyć ilość niedoskonałości w skórze.

Osoba wykonująca badanie / The study was conducted by

Imię i nazwisko / Name	Dr n. med. Aleksandra Rymsza
Kwalifikacje / Qualifications	Lekarz dermatolog / Dermatologist
Dane laboratorium / Report prepared by	Dr AB Rymsza Sp. z o. o. Ul. Pułaskiego 20F, 05-510 Konstancin – Jeziorna NIP: 5252892319
Podpis / Signature	Signature Not Verified Dokument podpisany przez Aleksandra Rymsza Data: 2024.11.27 11:56:08 CET



SPRAWOZDANIE Z BADANIA OŚWIADCZEŃ O
PRODUKCIE
BADANIE APLIKACYJNE PRODUKTU
KOSMETYCZNEGO

Numer raportu	CPAR / 304 / 11 / 2024 / PL
Produkt	HY:BIOME PIANKA OCZYSZCZAJĄCA DO TWARZY HY:BIOME KREM DO TWARZY NA DZIEŃ HY:BIOME KREM DO TWARZY NA NOC
Osoba odpowiedzialna	Infinite Beauty Agnieszka Twardowska ul. Ogrodowa 1B 83-400 Kościerzyna

Informacje podstawowe

Skład jakościowy INCI	<p>HY:BIOME PIANKA OCZYSZCZAJĄCA DO TWARZY Ingredients: Aqua, Glycerin, Coco-glucoside, Sorbitol, Polyglyceryl-4 Caprate, Pentylene Glycol, Panthenol, Lactobacillus Ferment Lysate Filtrate, Leuconostoc/Radish Root Ferment Filtrate, Populus Tremuloides Bark Extract, 7-Dehydrocholesterol, Sodium Hialuronate, Hydroxypropyl Cyclodextrin, Lactic Acid, Parfum, Hydroxyacetophenone, Juniperus Virginiana Oil*, Pogostemon Cablin Oil*. * składniki kompozycji zapachowej.</p> <p>HY:BIOME KREM DO TWARZY NA DZIEŃ Ingredients: Aqua, Tripelargonon, Squalane, Pentylene Glycol, Prunus Amygdalus Dulcis Oil, Cannabis Sativa Seed Oil, Bacillus Ferment, Polyglyceryl-2- Stearate, Lactobacillus Ferment Lysate Filtrate, Jojoba Esters, Glyceryl Stearate, Stearyl Alcohol, Sorbitol, Butyrospermum Parkii Butter, Hydrogenated Lecithin, Calcium Chloride, Glycerin, Arginine, Sodium Hyaluronate, Tocopherol, Ceramide NS, Trehalose, Phytosterols, Hydrogenated Lecithin, Octyldodecanol, Leuconostoc/Radish Root Ferment Filtrate, Populus Tremuloides Bark Extract, Xanthan Gum, Parfum, Lactic Acid, Hydroxyacetophenone, Linalyl Acetate*, Hexamethylindanopyran*, Linalool*, Tetramethyl Acetyloctahydronaphthalenes*, Vanillin*. * składniki kompozycji zapachowej.</p> <p>HY:BIOME KREM DO TWARZY NA NOC Ingredients: Aqua, Amaranthus Cruentus Seed Oil, Prunus Amygdalus Dulcis Oil, Squalane, Jojoba Esters, Tripelargonon, Pentylene Glycol, Polyglyceryl-2- Stearate, Glycerin, Lactobacillus Ferment Lysate Filtrate, Glyceryl Stearate, Hippophae Rhamnoides Fruit Extract, Stearyl Alcohol, Butyrospermum Parkii Butter, Cetearyl Alcohol, Arginine, Sodium Hyaluronate, Tocopherol, Ceramide NS, Inulin, Alpha-glucan Oligosaccharide, Trehalose, Sorbitol, 7-Dehydrocholesterol, Phytosterols, Hydrogenated Lecithin, Octyldodecanol, Hydroxypropyl Cyclodextrin, Betaine, Leuconostoc/Radish Root Ferment Filtrate, Populus Tremuloides Bark Extract, Xanthan Gum, Lactic Acid, Hydroxyacetophenone.</p>
------------------------------	--

Opakowanie	Oryginalne
Typ produktu	Płyn Emulsja Emulsja
Przeznaczenie produktu	Pianka myjąca do twarzy Krem do twarzy Krem do twarzy
Sposób użycia i ostrzeżenia	Zwilż twarz letnią wodą. Nanieś niewielką ilość pianki na dłonie. Delikatnie rozprowadź piankę na wilgotnej skórze twarzy. Wykonuj lekkie okrężne ruchy, aby pianka dokładnie oczyściła skórę. Zmyj ciepłą wodą. Delikatnie osusz twarz ręcznikiem . Kontynuuj zalecaną rutynę pielęgnacyjną.
Schemat stosowania	Codziennie rano i wieczorem
Czas trwania badania	28 dni
Data zlecenia	24.09.2024
Badania prowadzone w okresie	28.09-15.11.2024
Data wystawienia raportu	21.11.2024

Zleceniodawca jest odpowiedzialny za zgodność produktu z wymogami prawa na dzień złożenia zlecenia. Za zgodność z deklarowanym składem jakościowym i ilościowym oraz czystością mikrobiologiczną przesłanych do badań próbek odpowiada Osoba odpowiedzialna za produkt.

Metodologia badań

Badanie zostało przeprowadzone zgodnie z rozporządzeniem Parlamentu Europejskiego i Rady (WE) nr 1223/2009 z dnia 30 listopada 2009 r. w sprawie kosmetyków.

Badanie zostało przeprowadzone zgodnie z rozporządzeniem Parlamentu Europejskiego i Rady (WE) nr 655/2013 z dnia 10 lipca 2013 r. w sprawie kosmetyków.

Badanie zostało przeprowadzone zgodnie z zaleceniem Cosmetics Europe - The Personal Care Association Guidelines:

- Wytyczne dotyczące badań produktu dla oceny zgodności ludzkiej skóry 1997,
- Wytyczne dotyczące oceny skuteczności produktów kosmetycznych 2008.

przeprowadzono zgodnie z wewnętrzną procedurą Dr AB Rymusza Sp. z o. o.

Badanie produktu kosmetycznego przeprowadzono pod nadzorem dermatologa – lekarza Aleksandry Rymszy

Uczestnicy oceniają postrzeganą skuteczność produktu i jego właściwości kosmetyczne, na podstawie parametrów, które można zaobserwować lub odczuć.

Uczestnicy badań nie otrzymali żadnych specjalnych wymagań, opartych na założeniu, że działanie preparatu i jego właściwości funkcjonalne powinny być badane w warunkach naturalnych, w których będzie on stosowany w praktyce.

Na wyniki testów użytkownika mogły mieć wpływ takie czynniki, jak:

- rodzaj i stan skóry,
- genetycznie określone cechy indywidualne,
- indywidualne preferencje,
- stylu życia,
- warunki środowiskowe.

Testerzy ochotnicy (probanci) otrzymali jeden produkt i zobowiązali się go używać regularnie przez wyznaczony okres czasu zgodnie z instrukcjami producenta i sposobem użycia.

Ponadto uczestnicy zostali poinformowani o konieczności powstrzymania się od stosowania innych produktów o identycznym lub analogicznym zastosowaniu w tym czasie.

Uzyskali również informację o konieczności natychmiastowego zaprzestania stosowania produktu w przypadku jakichkolwiek negatywnych objawów w miejscu stosowania i zgłoszenia ich badaczowi.

Potwierdzenie deklaracji wymaga ponad 50% pozytywnych odpowiedzi respondentów na pytanie dotyczące tej deklaracji.

Cel badania

Celem badania była ocena właściwości aplikacji i oświadczeń produktu zgodnie z listą deklaracji wskazanych przez zleceniodawcę:

- zestaw widocznie zmniejsza zaczerwienienia
- zestaw widocznie zmniejsza zmiany trądzikowe
- zestaw przyspiesza regenerację skóry/przyspiesza zabliznianie
- zestaw zmniejsza ilość nowych wyprysków
- zestaw zmniejsza widoczność niedoskonałości
- zestaw jest wygodny w użyciu
- produkty mają odpowiednią konsystencję
- produkty mają przyjemną konsystencję
- produkty dobrze nawilżają skórę
- produkty nie zapychają skóry
- produkty dają efekt gładkiej skóry
- produkty dają efekt elastycznej, jędrnej skóry
- produkty dają poczucie odżywienia skóry
- produkty dają efekt rozświetlenia skóry
- produkty dają efekt zmniejszenia widoczności porów
- pianka dobrze oczyszcza skórę
- kremy nawilżają skórę na dłużej
- kremy dają poczucie nawilżenia na dłużej

Grupa docelowa – sugerowana przez zleceniodawcę

Ilość osób	10
Kryteria włączenia	Cera trądzikowa, wrażliwa, zaczerwieniona, podrażniona
Kryteria wykluczenia	Ciąża, Karmienie piersią, Leczenie farmakologiczne
Zakres wieku	14-24
Płeć	Kobiety i mężczyźni
Inne	-

Dobór probantów-ochotników do badań

Wybór ochotników do badania został przeprowadzony przez specjalistę badania zgodnie z deklaracją helsińską z 1964 r. (z późniejszymi zmianami), polskimi przepisami, dyrektywami Cosmetics Europe z wykorzystaniem kryteriów włączenia i wykluczenia.

Kryteria probantów

Kryteria włączenia	Cera trądzikowa, wrażliwa, zaczerwieniona, podrażniona
Kryteria wykluczenia	Ciąża, Karmienie piersią, Leczenie farmakologiczne

Kryteria demograficzne	Wiek	14-24
	Płeć	Kobiety i mężczyźni
	Inne	-

Charakterystyka probantów

Lp.	Płeć	Wiek	Rodzaj skóry	Skóra wrażliwa	Inne	Inne
1	M	15	Mieszana	Nie	-	-
2	K	18	Tłusta	Tak	-	-
3	K	24	Mieszana	Tak	-	-
4	K	21	Normalna	Tak	-	-
5	M	19	Tłusta	Nie	-	-
6	K	17	Tłusta	Nie	-	-
7	M	14	Tłusta	Nie	-	-

8	K	18	Sucha	Tak	Atopowe zapalenie skóry	-
9	K	21	Sucha	Nie	-	-
10	M	18	Tłusta	Nie	-	-

Odpowiedzi

Płeć	Kobiety	6	60%
	Mężczyźni	4	40%
Rodzaj skóry	Sucha	2	20%
	Tłusta	5	50%
	Mieszana	2	20%
	Normalna	1	10%
Skóra wrażliwa	Tak	4	40%
	Nie	6	60%

Wyniki

Potwierdzenie lub wykluczenie deklarowanego przez zleceniodawcę działania badanego produktu.

1 Zestaw widocznie zmniejsza zaczerwienienia		
Odpowiedzi	Liczba	%
Zdecydowanie tak	4	40
Raczej tak	6	60
Raczej nie	0	0
Zdecydowanie nie	0	0
Status deklaracji	Pozytywne odpowiedzi	
	Liczba	%
POTWIERDZONA	10	100%

2 Zestaw widocznie zmniejsza zmiany trądzikowe		
Odpowiedzi	Liczba	%
Zdecydowanie tak	4	40
Raczej tak	6	60
Raczej nie	0	0
Zdecydowanie nie	0	0
Status deklaracji	Pozytywne odpowiedzi	
	Liczba	%
POTWIERDZONA	10	100%

3 Zestaw przyspiesza regenerację skóry/przyspiesza zabliznianie		
Odpowiedzi	Liczba	%
Zdecydowanie tak	5	50
Raczej tak	5	50
Raczej nie	0	0
Zdecydowanie nie	0	0
Status deklaracji	Pozytywne odpowiedzi	
	Liczba	%
POTWIERDZONA	10	100%

4 Zestaw zmniejsza ilość nowych wyprysków		
Odpowiedzi	Liczba	%
Zdecydowanie tak	3	30
Raczej tak	7	70
Raczej nie	0	0
Zdecydowanie nie	0	0
Status deklaracji	Pozytywne odpowiedzi	
	Liczba	%
POTWIERDZONA	10	100%

5 Zestaw zmniejsza widoczność niedoskonałości		
Odpowiedzi	Liczba	%
Zdecydowanie tak	3	30
Raczej tak	5	50
Raczej nie	2	20
Zdecydowanie nie	0	0
Status deklaracji	Pozytywne odpowiedzi	
	Liczba	%
POTWIERDZONA	8	80%

6 Zestaw jest wygodny w użyciu		
Odpowiedzi	Liczba	%
Zdecydowanie tak	8	80
Raczej tak	2	20
Raczej nie	0	0
Zdecydowanie nie	0	0
Status deklaracji	Pozytywne odpowiedzi	
	Liczba	%
POTWIERDZONA	10	100%

7 Produkty mają odpowiednią konsystencję		
Odpowiedzi	Liczba	%
Zdecydowanie tak	8	80
Raczej tak	2	20
Raczej nie	0	0
Zdecydowanie nie	0	0
Status deklaracji	Pozytywne odpowiedzi	
	Liczba	%
POTWIERDZONA	10	100%

8 Produkty mają przyjemną konsystencję		
Odpowiedzi	Liczba	%
Zdecydowanie tak	9	90
Raczej tak	1	10
Raczej nie	0	0
Zdecydowanie nie	0	0
Status deklaracji	Pozytywne odpowiedzi	
	Liczba	%
POTWIERDZONA	10	100%

9 Produkty dobrze nawilżają skórę		
Odpowiedzi	Liczba	%
Zdecydowanie tak	7	70
Raczej tak	3	30
Raczej nie	0	0
Zdecydowanie nie	0	0
Status deklaracji	Pozytywne odpowiedzi	
	Liczba	%
POTWIERDZONA	10	100%

10 Czy zgadzasz się z stwierdzeniem, że produkty nie zapychają skóry?		
Odpowiedzi	Liczba	%
Zdecydowanie tak	5	50
Raczej tak	5	50
Raczej nie	0	0
Zdecydowanie nie	0	0
Status deklaracji	Pozytywne odpowiedzi	
	Liczba	%
POTWIERDZONA	10	100%

11 Produkty dają efekt gładkiej skóry		
Odpowiedzi	Liczba	%
Zdecydowanie tak	7	70
Raczej tak	3	30
Raczej nie	0	0
Zdecydowanie nie	0	0
Status deklaracji	Pozytywne odpowiedzi	
	Liczba	%
POTWIERDZONA	10	100%

12 Produkty dają efekt elastycznej skóry		
Odpowiedzi	Liczba	%
Zdecydowanie tak	6	60
Raczej tak	3	30
Raczej nie	1	10
Zdecydowanie nie	0	0
Status deklaracji	Pozytywne odpowiedzi	
	Liczba	%
POTWIERDZONA	9	90%

13 Produkty dają efekt jędrnej skóry		
Odpowiedzi	Liczba	%
Zdecydowanie tak	6	60
Raczej tak	4	40
Raczej nie	0	0
Zdecydowanie nie	0	0
Status deklaracji	Pozytywne odpowiedzi	
	Liczba	%
POTWIERDZONA	10	100%

14 Produkty dają poczucie odżywienia skóry		
Odpowiedzi	Liczba	%
Zdecydowanie tak	4	40
Raczej tak	6	60
Raczej nie	0	0
Zdecydowanie nie	0	0
Status deklaracji	Pozytywne odpowiedzi	
	Liczba	%
POTWIERDZONA	10	100%

15 Produkty dają efekt rozświetlenia skóry		
Odpowiedzi	Liczba	%
Zdecydowanie tak	5	50
Raczej tak	5	50
Raczej nie	0	0
Zdecydowanie nie	0	0
Status deklaracji	Pozytywne odpowiedzi	
	Liczba	%
POTWIERDZONA	10	100%

16 Produkty dają efekt zmniejszenia widoczności porów		
Odpowiedzi	Liczba	%
Zdecydowanie tak	3	30
Raczej tak	5	50
Raczej nie	2	20
Zdecydowanie nie	0	0
Status deklaracji	Pozytywne odpowiedzi	
	Liczba	%
POTWIERDZONA	8	80%

17 Pianka dobrze oczyszcza skórę		
Odpowiedzi	Liczba	%
Zdecydowanie tak	7	70
Raczej tak	3	30
Raczej nie	0	0
Zdecydowanie nie	0	0
Status deklaracji	Pozytywne odpowiedzi	
	Liczba	%
POTWIERDZONA	10	100%

18 Kremy nawilżają skórę na dłużej		
Odpowiedzi	Liczba	%
Zdecydowanie tak	6	60
Raczej tak	4	40
Raczej nie	0	0
Zdecydowanie nie	0	0
Status deklaracji	Pozytywne odpowiedzi	
	Liczba	%
POTWIERDZONA	10	100%

19 Kremy dają poczucie nawilżenia na dłużej		
Odpowiedzi	Liczba	%
Zdecydowanie tak	5	50
Raczej tak	5	50
Raczej nie	0	0
Zdecydowanie nie	0	0
Status deklaracji	Pozytywne odpowiedzi	
	Liczba	%
POTWIERDZONA	10	100%

Ocena właściwości konsumenckich produktu

1 Czy polecilibyś swoim znajomym testowany zestaw?		
Odpowiedzi	Liczba	%
Zdecydowanie tak	9	90
Raczej tak	1	10
Raczej nie	0	0
Zdecydowanie nie	0	0
Status deklaracji	Pozytywne odpowiedzi	
	Liczba	%
POTWIERDZONA	10	100%

2 Czy zdecydowałabyś się na zakup oraz ponowne użycie testowanego zestawu?		
Odpowiedzi	Liczba	%
Zdecydowanie tak	9	90
Raczej tak	1	10
Raczej nie	0	0
Zdecydowanie nie	0	0
Status deklaracji	Pozytywne odpowiedzi	
	Liczba	%
POTWIERDZONA	10	100%

3 Ogólna ocena zestawu		
Odpowiedzi	Liczba	%
5 - zdecydowanie podoba mi się	9	90
4 - podoba mi się	1	10
3 - obojętny	0	0
2 - nie podoba mi się	0	0
1 - zdecydowanie mi się nie podoba	0	0
Status deklaracji	Pozytywne odpowiedzi	
	Liczba	%
POTWIERDZONA	10	100%

4 Ocena zestawu w porównaniu z innymi produktami tego typu		
Odpowiedzi	Liczba	%
Zdecydowanie lepszy	7	70
Lepszy	3	30
Obojętny	0	0
Gorszy	0	0
Zdecydowanie gorszy	0	0
Status deklaracji	Pozytywne odpowiedzi	
	Liczba	%
POTWIERDZONA	10	100%

Uwagi i spostrzeżenia probantów-ochotników dotyczące testowanego zestawu

1	<i>Bardzo dobre produkty, skóra wydaje się po nich gładsza i nawilżona, przyjemne w aplikowaniu.</i>
2	<i>Produkty są bardzo dobre, poprawiła się kondycja mojej skóry na twarzy i pozdrawiam serdecznie</i>
3	<i>Bardzo fajny zestaw, krem na noc to mój faworyt :) na dzień też jest dobry, ale na noc dużo fajniej działa. Piana również mi się super sprawdzała, wolałam używać jej wieczorem jako oczyszczenie po całym dniu, niż rano</i>
4	<i>Produkty bardzo fajne i wygodne w użyciu. Krem na dzień okazał się dobrą bazą pod makijaż</i>
5	<i>Łagodny zapach, cera widocznie się wyrównała</i>

Inne nieprzewidziane efekty

Probandzi w czasie badania zgłosili następujące efekty nieprzewidziane:

Nikt z probantów biorących udział w badaniu nie zgłosił żadnych efektów nieprzewidzianych.

Wnioski

Na podstawie przeprowadzonych badań, tj. indywidualnych ocen probantów-ochotników oraz zebranych wywiadów stwierdzono, iż:

Osoby biorące udział w badaniu przedmiotowego zestawu kosmetycznego nie zgłosiły żadnych dolegliwości podmiotowych, tj. uczucia świądu, pieczenia, ściągania lub innych mogących świadczyć o ujemnym wpływie ocenianego produktu na ich skórę.

Opinie probantów uczestniczących w badaniu potwierdzają, iż

HY:BIOME PIANKA OCZYSZCZAJĄCA DO TWARZY

HY:BIOME KREM DO TWARZY NA DZIEŃ

HY:BIOME KREM DO TWARZY NA NOC

to produkty kosmetyczne, które mogą być polecane jako

Pianka myjąca do twarzy

Krem do twarzy

Krem do twarzy

Testowany zestaw, podczas systematycznego stosowania, zgodnie z zaleceniami producenta, wykazuje bardzo korzystne, wielokierunkowe działanie.

Potwierdzono następujące deklaracje, iż testowany zestaw:

- zestaw widocznie zmniejsza zaczerwienienia
- zestaw widocznie zmniejsza zmiany trądzikowe
- zestaw przyspiesza regenerację skóry/przyspiesza zabliznianie
- zestaw zmniejsza ilość nowych wyprysków
- zestaw zmniejsza widoczność niedoskonałości
- zestaw jest wygodny w użyciu
- produkty mają odpowiednią konsystencję
- produkty mają przyjemną konsystencję
- produkty dobrze nawilżają skórę
- produkty nie zapychają skóry
- produkty dają efekt gładkiej skóry
- produkty dają efekt elastycznej, jędrnej skóry
- produkty dają poczucie odżywienia skóry
- produkty dają efekt rozświetlenia skóry
- produkty dają efekt zmniejszenia widoczności porów
- pianka dobrze oczyszcza skórę
- kremy nawilżają skórę na dłużej
- kremy dają poczucie nawilżenia na dłużej

PODSUMOWANIE

Testowany zestaw

HY:BIOME PIANKA OCZYSZCZAJĄCA DO TWARZY

HY:BIOME KREM DO TWARZY NA DZIEŃ

HY:BIOME KREM DO TWARZY NA NOC

spełnia wartości użytkowe ustalone przez producenta.

Opinia lekarza dermatologa

Lekarz dermatolog na podstawie raportu z badań aplikacyjnych i składu testowanego kosmetyku stwierdza, iż zestaw o nazwie

HY:BIOME PIANKA OCZYSZCZAJĄCA DO TWARZY

HY:BIOME KREM DO TWARZY NA DZIEŃ

HY:BIOME KREM DO TWARZY NA NOC

jest odpowiedni jako

Pianka myjąca do twarzy

Krem do twarzy

Krem do twarzy

Osoba wykonująca badanie

Imię i nazwisko	Dr n. med. Aleksandra Rymsza
Kwalifikacje	Lekarz dermatolog
Dane laboratorium	Dr AB Rymsza Sp. z o. o. Ul. Pułaskiego 20F, 05-510 Konstancin – Jeziorna NIP: 5252892319
Podpis	Signature Not Verified Dokument podpisany przez Aleksandra Rymsza Data: 2024.11.29 10:48:11 CET